

# Xtrackers MSCI World IT ETF 1C

**117,31 USD**

Kurs per 15.01.2026

IE00BM67HT60

5	+8,6%	Aktien	Global	Digitalisierung&BigTech
Risikostufe	Wertentwicklung / 1J	Anlageart	Region	Kategorie

## Wertentwicklung

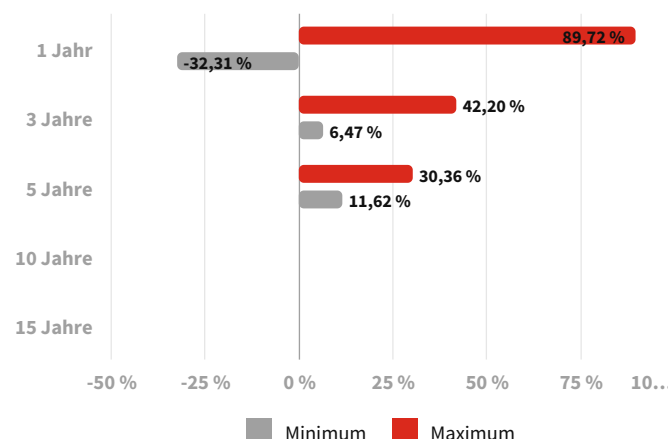


	3 Jahre	5 Jahre	10 Jahre	seit Auflage
<b>Wertentwicklung</b>	<b>+136,5%</b>	<b>+127,5%</b>	-	<b>+644,0%</b>
<b>p.a.</b>	<b>+33,2%</b>	<b>+17,9%</b>	-	<b>+22,6%</b>
<b>Volatilität p.a.</b>	<b>+22,4%</b>	<b>+24,0%</b>	-	<b>+23,0%</b>

## Fondsinformationen

Fondsgröße	<b>5.048,2 Mio.</b>
besteht seit	<b>09.03.2016</b>
Verwaltungsgesellschaft	<b>DWS Investment S.A.</b>
Fondswährung	<b>USD</b>

## Min./Max.- Performance



Die Wertentwicklung in der Vergangenheit lässt keine Rückschlüsse auf die künftige Entwicklung zu

## Anlagestrategie

Das Anlageziel besteht darin, die Wertentwicklung des MSCI World Information Technology 20/35 Custom Index (der "Index") vor Gebühren und Aufwendungen abzubilden, der die Wertentwicklung der notierten Aktien bestimmter Unternehmen aus verschiedenen Industrieländern widerspiegeln soll. Die Aktien werden von Unternehmen aus dem Informationstechnologiesektor ausgegeben. Die Gewichtung eines Unternehmens im Index hängt von seiner relativen Größe, gemessen am Gesamtwert der frei verfügbaren Aktien eines Unternehmens im Vergleich zu anderen Unternehmen, ab. Zur Erreichung des Anlageziels wird der Fonds versuchen, den Index (vor Gebühren und Aufwendungen) durch den Erwerb aller oder einer wesentlichen Anzahl der darin enthaltenen Wertpapiere nachzubilden. Der Fonds kann Techniken und Instrumente für das Risikomanagement, zur Kostenreduzierung und zur Ergebnisverbesserung einsetzen. Diese Techniken und Instrumente können den Einsatz von Finanzkontrakten (Derivategeschäften) umfassen. Der Fonds kann in Bezug auf seine Anlagen auch besicherte Leihgeschäfte mit geeigneten Dritten eingehen, um zusätzliche Erträge zum Ausgleich der Kosten des Fonds zu erwirtschaften.

Hinweis:  
Versicherer, Medieninhaber und Hersteller: WIENER STÄDTISCHE Versicherung AG Vienna Insurance Group.  
Die Fondsdaten und -berechnungen für dieses Service stellt Ihnen unser Partner [FAIT Internet Software GmbH](#) zur Verfügung.

powered by  
**fait**  
Internet Software GmbH

Die Darstellung auf dieser Seite ist nicht als öffentliches Angebot, persönliche Produktempfehlung bzw. Kauf-/ Verkaufsempfehlung aufzufassen. Sie ist kein Ersatz für eine umfassende Beratung und Risikoaufklärung. Angaben zur Wertentwicklung berücksichtigen die Fondsverwaltungskosten, aber keine anfallenden Versicherungskosten sowie Versicherungssteuer. Wertentwicklungen in der Vergangenheit lassen keine Rückschlüsse auf zukünftige Entwicklungen zu. Sämtliche Darstellungen unterliegen vereinfachten Annahmen und stellen daher nur unverbindliche Richtwerte dar.

# Xtrackers MSCI World IT ETF 1C

IE00BM67HT60

**117,31 USD**  
Kurs per 15.01.2026

## Nachhaltiger Anteil an der Veranlagung

ökologisch nachhaltig

**0 %**

Diese nachteiligen Auswirkungen auf Nachhaltigkeitsfaktoren werden berücksichtigt

ökologisch, sozial & unternehmerisch nachhaltig

**0 %**

## Zusammensetzung

### Top Holdings

APPLE INC.	20,8 %
MICROSOFT	16,5 %
NVIDIA CORP.	16,5 %
BROADCOM INC.	4,7 %
SAP SE O.N.	1,7 %
ASML HOLDING	1,6 %
SALESFORCE INC.	1,6 %
CISCO SYSTEMS	1,5 %
ORACLE CORP.	1,5 %
INTL BUS. MACH.	1,4 %

### Branchen

Technologie	79,6 %
Sonstige	20,4 %

### Länder

Vereinigte Staaten	89,1 %
Japan	2,8 %
Niederlande	2,5 %
Deutschland	1,4 %
Kanada	1,4 %
Sonstige	2,8 %

### Assets

Aktien	99,9 %
Anleihen	0,1 %
Sonstige	0,0 %

### Länder

Amerika	90,5 %
Europa	6,2 %
Asien & Pazifik	3,0 %
Sonstige	0,3 %

### Währungen

US-Dollar	91,6 %
Euro	4,3 %
Yen	2,8 %
Kanadischer-Dollar	0,5 %
Neuer Schekel	0,3 %
Sonstige	0,6 %

Hinweis:

Versicherer, Medieninhaber und Hersteller: WIENER STÄDTISCHE Versicherung AG Vienna Insurance Group.

Die Fondsdaten und -berechnungen für dieses Service stellt Ihnen unser Partner [FAIT Internet Software GmbH](#) zur Verfügung.

Die Darstellung auf dieser Seite ist nicht als öffentliches Angebot, persönliche Produktempfehlung bzw. Kauf-/ Verkaufsempfehlung aufzufassen. Sie ist kein Ersatz für eine umfassende Beratung und Risikoaufklärung. Angaben zur Wertentwicklung berücksichtigen die Fondsverwaltungskosten, aber keine anfallenden Versicherungskosten sowie Versicherungssteuer. Wertentwicklungen in der Vergangenheit lassen keine Rückschlüsse auf zukünftige Entwicklungen zu. Sämtliche Darstellungen unterliegen vereinfachten Annahmen und stellen daher nur unverbindliche Richtwerte dar.