

iShares NASDAQ 100 ETF USD Acc

IE00B53SZB19

1.465,18 USD

Kurs per 15.01.2026

5

Risikostufe

+5,8%

Wertentwicklung / 1J

Aktien

Anlageart

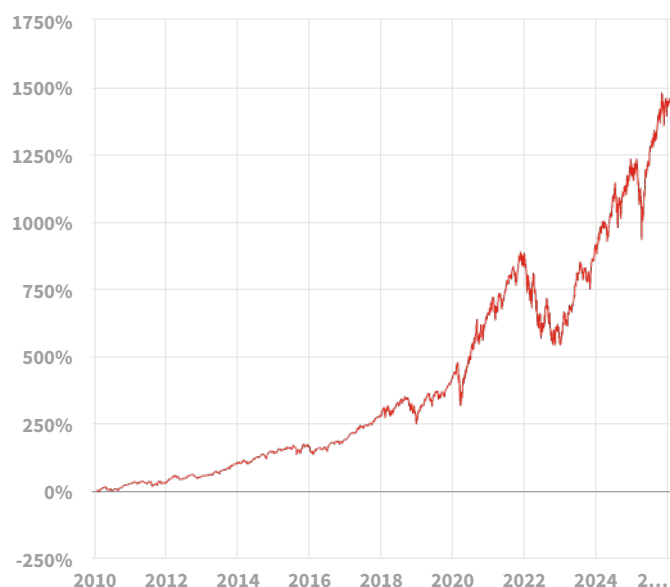
Amerika

Region

Blue Chips - Big Players

Kategorie

Wertentwicklung

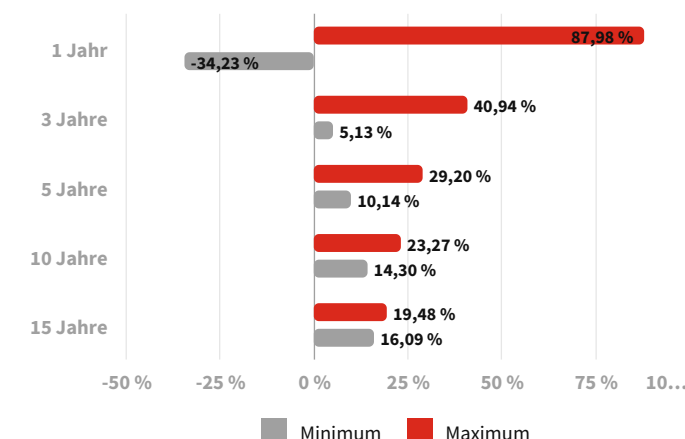


	3 Jahre	5 Jahre	10 Jahre	seit Auflage
Wertentwicklung	+123,4%	+103,1%	+546,9%	+1.442,3%
p.a.	+30,7%	+15,2%	+20,5%	+18,7%
Volatilität p.a.	+19,9%	+22,7%	+22,4%	+20,8%

Fondsinformationen

Fondsgröße	24.150,4 Mio.
besteht seit	26.01.2010
Verwaltungsgesellschaft	BlackRock AM (IE)
Fondswährung	USD

Min./Max.- Performance



Die Wertentwicklung in der Vergangenheit lässt keine Rückschlüsse auf die künftige Entwicklung zu

Anlagestrategie

Die Anteilklasse ist eine Anteilklasse eines Fonds, der durch eine Kombination aus Kapitalwachstum und Erträgen auf das Fondsvermögen die Erzielung einer Rendite aus Ihrer Anlage anstrebt, welche die Rendite des NASDAQ 100 Index, des Referenzindex des Fonds (Index), widerspiegelt. Die Anteilklasse wird über den Fonds passiv verwaltet und strebt an, soweit dies möglich und machbar ist, in Eigenkapitalinstrumente (z. B. Aktien) zu investieren, aus denen sich der Index zusammensetzt. Der Index misst die Wertentwicklung von 100 der größten an der NASDAQ notierten US- und internationalen Unternehmen, die nicht im Finanzsektor tätig sind und nach Größen- und Liquiditätskriterien ausgewählt werden. Der Index ist nach Marktkapitalisierung gewichtet. Die Marktkapitalisierung ist der Aktienkurs eines Unternehmens, multipliziert mit der Anzahl der ausgegebenen Aktien. Liquide Wertpapiere bedeutet, dass die Wertpapiere unter normalen Marktbedingungen leicht am Markt gekauft oder verkauft werden können.

Hinweis:
Versicherer, Medieninhaber und Hersteller: WIENER STÄDTISCHE Versicherung AG Vienna Insurance Group.
Die Fondsdaten und -berechnungen für dieses Service stellt Ihnen unser Partner **FAIT Internet Software GmbH** zur Verfügung.

powered by
fait
Internet Software GmbH

Die Darstellung auf dieser Seite ist nicht als öffentliches Angebot, persönliche Produktempfehlung bzw. Kauf-/ Verkaufsempfehlung aufzufassen. Sie ist kein Ersatz für eine umfassende Beratung und Risikoaufklärung. Angaben zur Wertentwicklung berücksichtigen die Fondsverwaltungs-kosten, aber keine anfallenden Versicherungskosten sowie Versicherungssteuer. Wertentwicklungen in der Vergangenheit lassen keine Rückschlüsse auf zukünftige Entwicklungen zu. Sämtliche Darstellungen unterliegen vereinfachten Annahmen und stellen daher nur unverbindliche Richtwerte dar.

iShares NASDAQ 100 ETF USD Acc

IE00B53SZB19

1.465,18 USD
Kurs per 15.01.2026

Nachhaltiger Anteil an der Veranlagung

ökologisch nachhaltig

0 %

Diese nachteiligen Auswirkungen auf Nachhaltigkeitsfaktoren werden berücksichtigt

ökologisch, sozial & unternehmerisch nachhaltig

0 %

Zusammensetzung

Top Holdings

APPLE INC.	9,4 %
MICROSOFT	7,9 %
NVIDIA CORP.	7,5 %
AMAZON.COM INC.	5,7 %
BROADCOM INC.	3,7 %
META PLATF. A	3,6 %
COSTCO WHOLESALE	2,9 %
NETFLIX INC.	2,8 %
TESLA INC.	2,7 %
ALPHABET INC.CL.A	2,5 %

Branchen

Technologie	68,6 %
Konsumgüter, nicht-zyklisch	21,2 %
Energie & Versorgung	3,0 %
Finanzen	0,5 %
Sonstige	6,7 %

Länder

Vereinigte Staaten	94,7 %
Irland	1,4 %
Kanada	1,4 %
Niederlande	1,1 %
Vereinigtes Königreich	0,6 %
Sonstige	0,8 %

Assets

Aktien	99,6 %
Anleihen	0,2 %
Sonstige	0,2 %

Länder

Amerika	96,1 %
Europa	3,1 %
Asien & Pazifik	0,4 %
Sonstige	0,4 %

Währungen

US-Dollar	96,9 %
Euro	2,4 %
Kanadischer-Dollar	0,3 %
Sonstige	0,4 %

Hinweis:

Versicherer, Medieninhaber und Hersteller: WIENER STÄDTISCHE Versicherung AG Vienna Insurance Group.
Die Fondsdaten und -berechnungen für dieses Service stellt Ihnen unser Partner [FAIT Internet Software GmbH](#) zur Verfügung.

Die Darstellung auf dieser Seite ist nicht als öffentliches Angebot, persönliche Produktempfehlung bzw. Kauf-/ Verkaufsempfehlung aufzufassen. Sie ist kein Ersatz für eine umfassende Beratung und Risikoaufklärung. Angaben zur Wertentwicklung berücksichtigen die Fondsverwaltungskosten, aber keine anfallenden Versicherungskosten sowie Versicherungssteuer. Wertentwicklungen in der Vergangenheit lassen keine Rückschlüsse auf zukünftige Entwicklungen zu. Sämtliche Darstellungen unterliegen vereinfachten Annahmen und stellen daher nur unverbindliche Richtwerte dar.