

ERSTE STOCK QUALITY EUR R01 T

178,15 EUR

Kurs per 05.12.2025

AT0000A2HV66

5

Risikostufe

-2,2%

Wertentwicklung / 1J

Aktien

Anlageart

Global

Region

Blue Chips - Big Players

Kategorie

Wertentwicklung



	3 Jahre	5 Jahre	10 Jahre	seit Auflage
Wertentwicklung	+40,1%	+73,6%	-	+79,8%
p.a.	+11,9%	+11,7%	-	+11,9%
Volatilität p.a.	+14,9%	+16,3%	-	+16,4%

Fondsinformationen

Fondsgröße **540,6 Mio.**

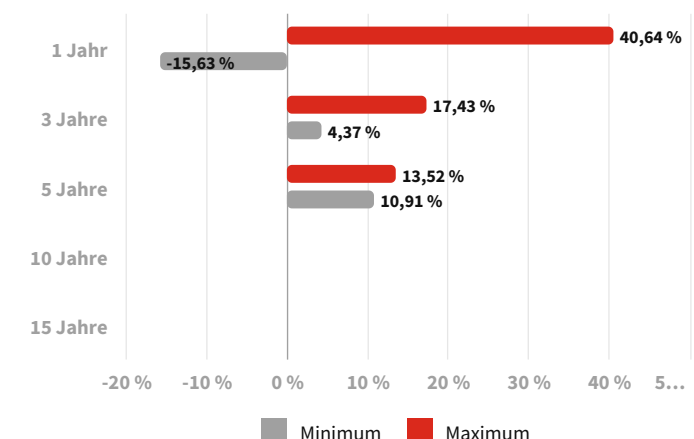
besteht seit **15.09.2020**

Verwaltungsgesellschaft

Erste AM

Fondswährung **EUR**

Min./Max.- Performance



Die Wertentwicklung in der Vergangenheit lässt keine Rückschlüsse auf die künftige Entwicklung zu

Anlagestrategie

Der ERSTE STOCK QUALITY ist ein Aktienfonds. Der Investmentfonds strebt als Anlageziel Kapitalzuwachs und/oder laufende Rendite an. Um das Anlageziel zu erreichen, werden für den Investmentfonds überwiegend, d.h. zu mindestens 51% des Fondsvermögens, Aktien von Aktienmärkten etablierter Länder, in Form von direkt erworbenen Einzeltiteln, sohin nicht indirekt oder direkt über Investmentfonds oder über Derivate, erworben. Es können sowohl Aktien von Unternehmen mit geringer Börsenkapitalisierung als auch Aktien von Unternehmen mit mittlerer Börsenkapitalisierung sowie Aktien von substanzstarken, großen, international bekannten und bedeutenden Unternehmen (Blue-Chips) erworben werden. Die Verwaltungsgesellschaft unterliegt bei der Auswahl der Emittenten hinsichtlich ihres jeweiligen Sitzes keinen geographischen und hinsichtlich ihres jeweiligen Unternehmensgegenstandes keinen branchenmäßigen Beschränkungen.

Hinweis:

Versicherer, Medieninhaber und Hersteller: WIENER STÄDTISCHE Versicherung AG Vienna Insurance Group.

Die Fondsdaten und -berechnungen für dieses Service stellt Ihnen unser Partner FAIT Internet Software GmbH zur Verfügung.

powered by
fait
Internet Software GmbH

Die Darstellung auf dieser Seite ist nicht als öffentliches Angebot, persönliche Produktempfehlung bzw. Kauf-/ Verkaufsempfehlung aufzufassen. Sie ist kein Ersatz für eine umfassende Beratung und Risikoaufklärung. Angaben zur Wertentwicklung berücksichtigen die Fondsverwaltungskosten, aber keine anfallenden Versicherungskosten sowie Versicherungssteuer. Wertentwicklungen in der Vergangenheit lassen keine Rückschlüsse auf zukünftige Entwicklungen zu. Sämtliche Darstellungen unterliegen vereinfachten Annahmen und stellen daher nur unverbindliche Richtwerte dar.

ERSTE STOCK QUALITY EUR R01 T

AT0000A2HV66

178,15 EUR
Kurs per 05.12.2025

Nachhaltiger Anteil an der Veranlagung

ökologisch nachhaltig

0 %

ökologisch, sozial & unternehmerisch nachhaltig

0 %

Diese nachteiligen Auswirkungen auf Nachhaltigkeitsfaktoren werden berücksichtigt



ESG Fonds (Art. 8)

Biodiversität Wasser Treibhausgasemissionen Abfall
Soziales & Beschäftigung

Zusammensetzung

Top Holdings

NETFLIX INC.	4,8 %
DEUTSCHE BOERSE NA O.N.	4,7 %
VISA INC. CL. A DL	4,2 %
NOVARTIS NAM. SF 0.49	4,1 %
TJX COS INC.	4,1 %
CINTAS CORP.	4,1 %
LAM RESEARCH CORP. NEW	4,1 %
BOOKING HLDGS	4,1 %
MICROSOFT	4,1 %
ARCH CAPITAL GROUP	4,1 %

Branchen

Technologie	48,4 %
Konsumgüter, nicht-zyklisch	19,5 %
Finanzen	12,3 %
Sonstige	19,8 %

Länder

Vereinigte Staaten	76,0 %
Schweiz	7,8 %
Japan	4,0 %
Niederlande	4,0 %
Irland	4,0 %
Sonstige	4,3 %

Assets

Aktien	99,5 %
Anleihen	0,5 %

Länder

Amerika	76,0 %
Europa	19,5 %
Asien & Pazifik	4,0 %
Sonstige	0,5 %

Währungen

US-Dollar	79,9 %
Euro	8,3 %
Schweizer Franken	7,8 %
Yen	4,0 %

Hinweis:
Versicherer, Medieninhaber und Hersteller: WIENER STÄDTISCHE Versicherung AG Vienna Insurance Group.
Die Fondsdaten und -berechnungen für dieses Service stellt Ihnen unser Partner [FAIT Internet Software GmbH](#) zur Verfügung.

Die Darstellung auf dieser Seite ist nicht als öffentliches Angebot, persönliche Produktempfehlung bzw. Kauf-/ Verkaufsempfehlung aufzufassen. Sie ist kein Ersatz für eine umfassende Beratung und Risikoaufklärung. Angaben zur Wertentwicklung berücksichtigen die Fondsverwaltungskosten, aber keine anfallenden Versicherungskosten sowie Versicherungssteuer. Wertentwicklungen in der Vergangenheit lassen keine Rückschlüsse auf zukünftige Entwicklungen zu. Sämtliche Darstellungen unterliegen vereinfachten Annahmen und stellen daher nur unverbindliche Richtwerte dar.