

Faktorstrategie Aktien Global Retail

20,90 EUR

Kurs per 20.05.2026

AT0000A1VNX9

4 Risikostufe | **+19,7%** Wertentwicklung / 1J | **Aktien** Anlageart | **Global** Region | **Globale Märkte** Kategorie

Wertentwicklung



	3 Jahre	5 Jahre	10 Jahre	seit Auflage
Wertentwicklung	+54,4%	+60,0%	-	+128,1%
p.a.	+15,6%	+9,8%	-	+9,6%
Volatilität p.a.	+13,1%	+13,8%	-	+15,3%

Fondsinformationen

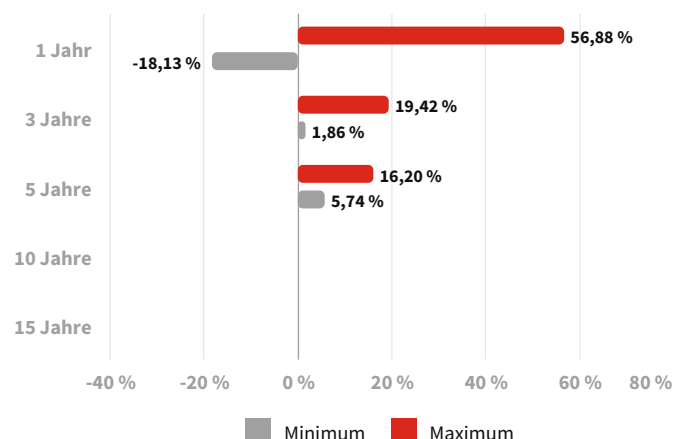
Fondsgröße **274,2 Mio.**

besteht seit **19.05.2017**

Verwaltungsgesellschaft **MASTERINVEST KAG**

Fondswährung **EUR**

Min./Max.- Performance



Die Wertentwicklung in der Vergangenheit lässt keine Rückschlüsse auf die künftige Entwicklung zu

Anlagestrategie

Ziel der Anlagepolitik ist auf lange Sicht die Erwirtschaftung eines Wertzuwachses unter Inkaufnahme hoher Wertschwankungen. Der Fonds ist ein Aktienfonds und berücksichtigt bei der Fondsauswahl verschiedenste Faktoren wie zum Beispiel die Marktkapitalisierung, Region, Bewertung oder andere. Es werden mindestens 51 % des Fondsvermögens (FV) in Aktienfonds, Aktien sowie aktiengleichwertige Wertpapiere investiert. Daneben können auch gemischte Fonds erworben werden. Die Veranlagung kann bis zu 100% des FV über Fonds abgebildet werden. Ebenfalls können für den Fonds Geldmarktinstrumente sowie Sichteinlagen und kündbare Einlagen bis zu 49 % des FV erworben werden. Geldmarktinstrumente welche erworben werden, können von Unternehmen, Regierungen oder anderen Stellen ausgegeben werden.

Hinweis:
Versicherer, Medieninhaber und Hersteller: WIENER STÄDTISCHE Versicherung AG Vienna Insurance Group.
Die Fondsdaten und -berechnungen für dieses Service stellt Ihnen unser Partner FAIT Internet Software GmbH zur Verfügung.

Die Darstellung auf dieser Seite ist nicht als öffentliches Angebot, persönliche Produktempfehlung bzw. Kauf-/ Verkaufsempfehlung aufzufassen. Sie ist kein Ersatz für eine umfassende Beratung und Risikoaufklärung. Angaben zur Wertentwicklung berücksichtigen die Fondsverwaltungskosten, aber keine anfallenden Versicherungskosten sowie Versicherungssteuer. Wertentwicklungen in der Vergangenheit lassen keine Rückschlüsse auf zukünftige Entwicklungen zu. Sämtliche Darstellungen unterliegen vereinfachten Annahmen und stellen daher nur unverbindliche Richtwerte dar.

Faktorstrategie Aktien Global Retail

20,90 EUR

Kurs per 20.05.2026

AT0000A1VNX9

Nachhaltiger Anteil an der Veranlagung

ökologisch nachhaltig

-

Diese nachteiligen Auswirkungen auf Nachhaltigkeitsfaktoren werden berücksichtigt

ökologisch, sozial & unternehmerisch nachhaltig

-

Zusammensetzung

Top Holdings

JPM I-US RES.ENH.I.E.	15,5 %	<div style="width: 15.5%;"></div>
SPDR 500 UC	15,4 %	<div style="width: 15.4%;"></div>
XTR.S+P500SUETF 1D	14,8 %	<div style="width: 14.8%;"></div>
AM E.I.A.M.U.E.	13,7 %	<div style="width: 13.7%;"></div>
SPDR RUSS.2000US.S.CAP UE	10,0 %	<div style="width: 10.0%;"></div>
AMUNDI I.S.-A.PR.UE DREOA	9,4 %	<div style="width: 9.4%;"></div>
JPM I-EU RES.ENH.I.I.EQ.EOA	9,1 %	<div style="width: 9.1%;"></div>
JPM-JAPAN REI EQ USD A	6,2 %	<div style="width: 6.2%;"></div>
JPM-ASIA EX JPN REI EQ A	2,3 %	<div style="width: 2.3%;"></div>
ISHSVII-C.MSCI P.XJP	1,0 %	<div style="width: 1.0%;"></div>

Branchen

Sonstige 100,0 %

Länder

Irland 75,1 %
Luxemburg 24,9 %

Assets

Anleihen 0,9 %
Sonstige 99,1 %

Länder

Europa 100,0 %

Währungen

Euro 72,6 %
US-Dollar 27,5 %

Hinweis:

Versicherer, Medieninhaber und Hersteller: WIENER STÄDTISCHE Versicherung AG Vienna Insurance Group.

Die Fondsdaten und -berechnungen für dieses Service stellt Ihnen unser Partner FAIT Internet Software GmbH zur Verfügung.

powered by
fait
Internet Software GmbH

Die Darstellung auf dieser Seite ist nicht als öffentliches Angebot, persönliche Produktempfehlung bzw. Kauf-/ Verkaufsempfehlung aufzufassen. Sie ist kein Ersatz für eine umfassende Beratung und Risikoaufklärung. Angaben zur Wertentwicklung berücksichtigen die Fondsverwaltungskosten, aber keine anfallenden Versicherungskosten sowie Versicherungssteuer. Wertentwicklungen in der Vergangenheit lassen keine Rückschlüsse auf zukünftige Entwicklungen zu. Sämtliche Darstellungen unterliegen vereinfachten Annahmen und stellen daher nur unverbindliche Richtwerte dar.