

ERSTE RESPONSIBLE IMMOBILIENFONDS R01 T

111,70 EUR

Kurs per 30.01.2026

AT0000A1LNU6

2

Risikostufe

+2,2%

Wertentwicklung / 1J

Immobilien

Anlageart

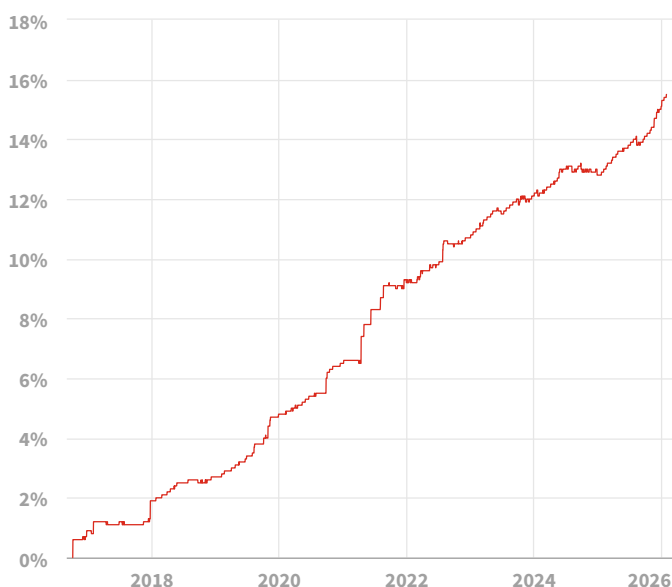
Europa

Region

Konservative Investments

Kategorie

Wertentwicklung



	3 Jahre	5 Jahre	10 Jahre	seit Auflage
Wertentwicklung	+4,0%	+8,3%	-	+15,5%
p.a.	+1,3%	+1,6%	-	+1,6%
Volatilität p.a.	+0,4%	+0,7%	-	+0,6%

Fondsinformationen

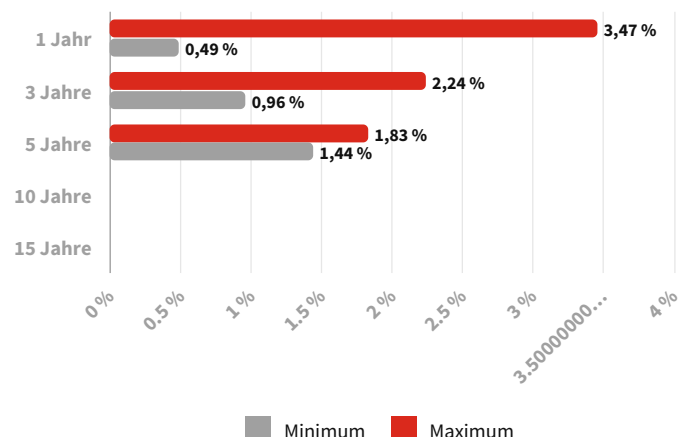
Fondsgröße **304,7 Mio.**

besteht seit **03.10.2016**

Verwaltungsgesellschaft **ERSTE Immobilien KAG**

Fondswährung **EUR**

Min./Max.- Performance



Die Wertentwicklung in der Vergangenheit lässt keine Rückschlüsse auf die künftige Entwicklung zu

Anlagestrategie

Der Fonds ist ein offener Immobilien-Publikumsfonds. Ziel des Fonds ist eine mündelsichere Veranlagung, welche ökologische und soziale Merkmale fördert. Weiters verfolgt der Fonds das Ziel ein in Österreich veranlagtes Immobilienportfolio aus Assets mit unterschiedlichen Renditeprofilen, die eine breite Streuung gewährleisten, aufzubauen. Für den Fonds dürfen ausschließlich solche Vermögenswerte erworben werden, die zur Anlage von Mündelgeld gemäß ImmoInvFG idgF iVm §§ 217, 219 ABGB geeignet sind. Neben der (direkten) Investition in Immobilien und der (indirekten) Investition in Grundstücksgesellschaften, kann der Fonds nach Maßgabe der Fonds- und Liquiditätsplanung in gesetzlich zulässige liquide Vermögenswerte investieren. Bis zu 49% des Fondsvermögens dürfen und mindestens 10% müssen in liquiden Vermögenswerten veranlagt werden. Die liquiden Vermögenswerte umfassen insbesondere Bankguthaben, Unternehmens- und Staatsanleihen sowie Spezialfonds gemäß InvFG 2011. Zur Absicherung des Vermögens des Fonds dürfen Derivate verwendet werden. Für eine ausführliche Beschreibung der Veranlagungsinstrumente wird auf Art. 3 der Fondsbestimmungen (Anlage zu den Informationen für Anleger gemäß § 21 AIFMG) verwiesen. Die Rendite des Fonds ergibt sich im Wesentlichen durch das Bewirtschaftungs- und Aufwertungsergebnis des Immobilienvermögens sowie dem Wertpapier- und Liquiditätsergebnis.

Hinweis:
Versicherer, Medieninhaber und Hersteller: WIENER STÄDTISCHE Versicherung AG Vienna Insurance Group.
Die Fondsdaten und -berechnungen für dieses Service stellt Ihnen unser Partner [FAIT Internet Software GmbH](#) zur Verfügung.

powered by
fait
Internet Software GmbH

Die Darstellung auf dieser Seite ist nicht als öffentliches Angebot, persönliche Produktempfehlung bzw. Kauf-/ Verkaufsempfehlung aufzufassen. Sie ist kein Ersatz für eine umfassende Beratung und Risikoaufklärung. Angaben zur Wertentwicklung berücksichtigen die Fondsverwaltungskosten, aber keine anfallenden Versicherungskosten sowie Versicherungssteuer. Wertentwicklungen in der Vergangenheit lassen keine Rückschlüsse auf zukünftige Entwicklungen zu. Sämtliche Darstellungen unterliegen vereinfachten Annahmen und stellen daher nur unverbindliche Richtwerte dar.

ERSTE RESPONSIBLE IMMOBILIENFONDS R01 T

AT0000A1LNU6

111,70 EUR
Kurs per 30.01.2026

Nachhaltiger Anteil an der Veranlagung

ökologisch nachhaltig

0 %

Diese nachteiligen Auswirkungen auf Nachhaltigkeitsfaktoren werden berücksichtigt



ökologisch, sozial & unternehmerisch nachhaltig

0 %

Zusammensetzung

Assets

Immobilien **100,0 %**

Länder

Europa **100,0 %**

Länder

Österreich **100,0 %**

Währungen

Euro **100,0 %**

Branchen

Konsumgüter, zyklisch **42,0 %**
Sonstige **58,0 %**

Hinweis:
Versicherer, Medieninhaber und Hersteller: WIENER STÄDTISCHE Versicherung AG Vienna Insurance Group.
Die Fondsdaten und -berechnungen für dieses Service stellt Ihnen unser Partner [FAIT Internet Software GmbH](#) zur Verfügung.

Die Darstellung auf dieser Seite ist nicht als öffentliches Angebot, persönliche Produktempfehlung bzw. Kauf-/ Verkaufsempfehlung aufzufassen. Sie ist kein Ersatz für eine umfassende Beratung und Risikoaufklärung. Angaben zur Wertentwicklung berücksichtigen die Fondsverwaltungskosten, aber keine anfallenden Versicherungskosten sowie Versicherungssteuer. Wertentwicklungen in der Vergangenheit lassen keine Rückschlüsse auf zukünftige Entwicklungen zu. Sämtliche Darstellungen unterliegen vereinfachten Annahmen und stellen daher nur unverbindliche Richtwerte dar.