

Erste Immobilienfonds R01 A

111,81 EUR

Kurs per 30.01.2026

AT0000A08SG7

2

Risikostufe

+2,0%

Wertentwicklung / 1J

Immobilien

Anlageart

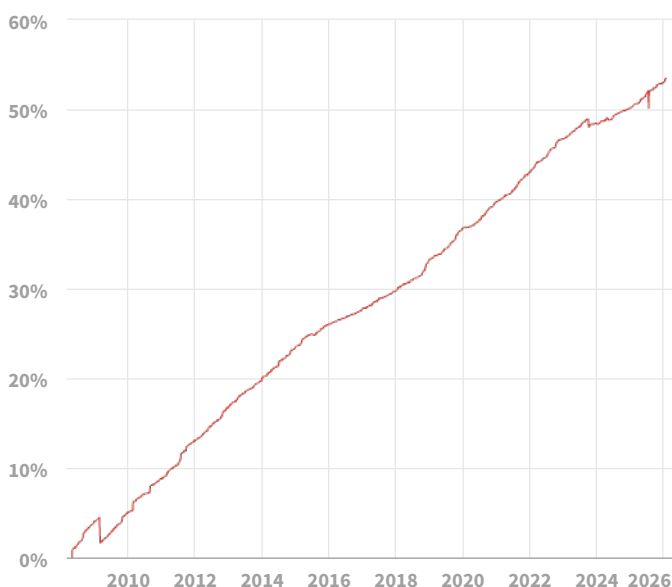
Europa

Region

Konservative Investments

Kategorie

Wertentwicklung

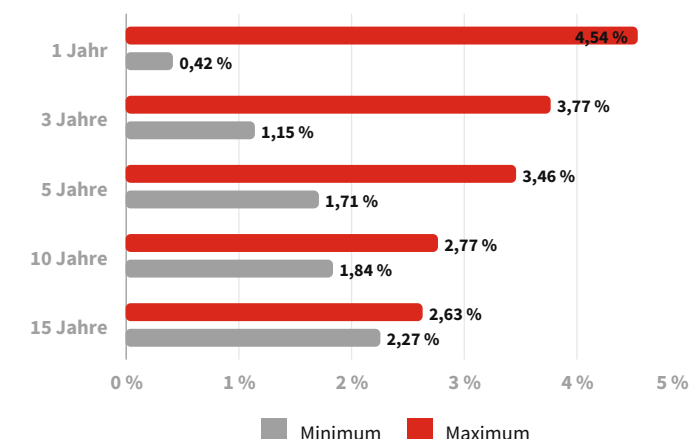


	3 Jahre	5 Jahre	10 Jahre	seit Auflage
Wertentwicklung	+4,4%	+9,6%	+21,6%	+53,3%
p.a.	+1,5%	+1,9%	+2,0%	+2,4%
Volatilität p.a.	+1,2%	+0,9%	+0,7%	+1,0%

Fondsinformationen

Fondsgröße	1.303,0 Mio.
besteht seit	02.05.2008
Verwaltungsgesellschaft	ERSTE Immobilien KAG
Fondswährung	EUR

Min./Max.- Performance



Die Wertentwicklung in der Vergangenheit lässt keine Rückschlüsse auf die künftige Entwicklung zu

Anlagestrategie

Der Fonds ist ein Offener Publikumsfonds nach dem ImmoInvFG und ein Alternative Investmentfonds (AIF) nach dem AIFMG. Ziel des ERSTE IMMOBILIENFONDS ist der Aufbau eines in den Zielmärkten veranlagten Immobilienportfolios aus Assets mit unterschiedlichen Renditeprofilen, die eine breite Streuung gewährleisten. Schwerpunktmäßig investiert der ERSTE IMMOBILIENFONDS in Österreich und Deutschland. Neben der (direkten) Investition in Immobilien und der (indirekten) Investition in Grundstücks-gesellschaften kann der Fonds in Unternehmens- und Staatsanleihen investieren, und zwar nach Maßgabe der Fonds- Liquiditätsplanung. Der Fonds verfolgt eine konservative Anlagepolitik bei der bereits entwickelte Objekte sowie Wohnprojekte erworben werden. Der Investitionsschwerpunkt liegt auf dem Wohnbereich einerseits sowie auf Gewerbeflächen (Büro- und Geschäftsflächen) andererseits. Es kann nicht zugesichert werden, dass die angestrebten Anlageziele erreicht werden. Bis zu 49% des Fondsvermögens dürfen und mindestens 10% müssen in liquiden Mitteln veranlagt werden. Eine ausführliche Beschreibung jener Instrumente, in welche das Fondsvermögen veranlagt werden darf, enthält Artikel 3 der Fondsbestimmungen iVm. mit dem Prospekt und Informationen für Anleger gemäß § 21 AIFMG. Der Fonds darf bis zu 50% des Wertes aller Liegenschaften Kredite aufnehmen. Ertragnisverwendung bei Ausschüttungsanteilscheinen (A): Die während des Rechnungsjahres vereinnahmten Erträge (Bewirtschaftungs-, Aufwertungs-, Wertpapier- und Liquiditätsgewinne) sind nach Deckung der Kosten nach dem Ermessen der KAG für Immobilien ab 01.07. des folgenden Rechnungsjahres auszuschütten, soweit sie nicht für künftige Instandsetzungen von Gegenständen des Fondsvermögens erforderlich sind; der Rest wird auf neue Rechnung vorgetragen.

Hinweis:
Versicherer, Medieninhaber und Hersteller: WIENER STÄDTISCHE Versicherung AG Vienna Insurance Group.
Die Fondsdaten und -berechnungen für dieses Service stellt Ihnen unser Partner [FAIT Internet Software GmbH](#) zur Verfügung.

powered by
fait
Internet Software GmbH

Die Darstellung auf dieser Seite ist nicht als öffentliches Angebot, persönliche Produktempfehlung bzw. Kauf-/ Verkaufsempfehlung aufzufassen. Sie ist kein Ersatz für eine umfassende Beratung und Risikoaufklärung. Angaben zur Wertentwicklung berücksichtigen die Fondsverwaltungskosten, aber keine anfallenden Versicherungskosten sowie Versicherungssteuer. Wertentwicklungen in der Vergangenheit lassen keine Rückschlüsse auf zukünftige Entwicklungen zu. Sämtliche Darstellungen unterliegen vereinfachten Annahmen und stellen daher nur unverbindliche Richtwerte dar.

Erste Immobilienfonds R01 A

AT0000A08SG7

111,81 EUR
Kurs per 30.01.2026

Nachhaltiger Anteil an der Veranlagung

ökologisch nachhaltig

0 %

Diese nachteiligen Auswirkungen auf Nachhaltigkeitsfaktoren werden berücksichtigt

ökologisch, sozial & unternehmerisch nachhaltig

0 %

-

Zusammensetzung

Assets

Immobilien **100,0 %**

Länder

Europa **100,0 %**

Länder

Österreich **61,0 %**
Deutschland **39,0 %**

Währungen

Euro **100,0 %**

Branchen

Finanzen **100,0 %**

Hinweis:
Versicherer, Medieninhaber und Hersteller: WIENER STÄDTISCHE Versicherung AG Vienna Insurance Group.
Die Fondsdaten und -berechnungen für dieses Service stellt Ihnen unser Partner [FAIT Internet Software GmbH](#) zur Verfügung.

powered by
fait
Internet Software GmbH

Die Darstellung auf dieser Seite ist nicht als öffentliches Angebot, persönliche Produktempfehlung bzw. Kauf-/ Verkaufsempfehlung aufzufassen. Sie ist kein Ersatz für eine umfassende Beratung und Risikoaufklärung. Angaben zur Wertentwicklung berücksichtigen die Fondsverwaltungskosten, aber keine anfallenden Versicherungskosten sowie Versicherungssteuer. Wertentwicklungen in der Vergangenheit lassen keine Rückschlüsse auf zukünftige Entwicklungen zu. Sämtliche Darstellungen unterliegen vereinfachten Annahmen und stellen daher nur unverbindliche Richtwerte dar.