

# Xtrackers MSCI World IT ETF 1C

125,84 USD  
Kurs per 29.04.2026

IE00BM67HT60

5  Risikostufe | **+42,9%** Wertentwicklung / 1J | **Aktien** Anlageart | **Global** Region | **Digitalisierung&BigTech** Kategorie

## Wertentwicklung

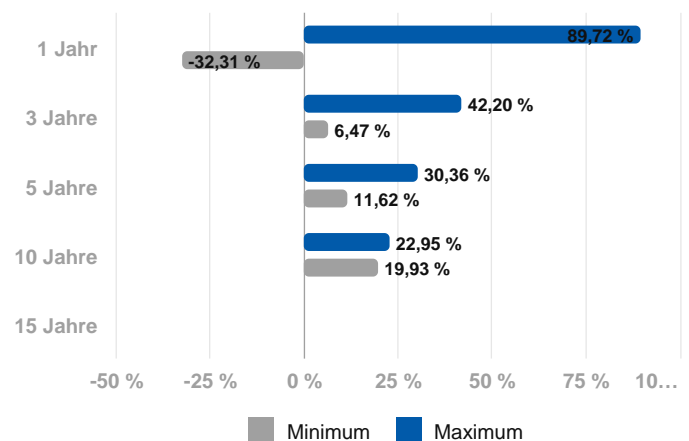


	3 Jahre	5 Jahre	10 Jahre	seit Auflage
<b>Wertentwicklung</b>	<b>+124,7%</b>	<b>+125,8%</b>	<b>+689,1%</b>	<b>+698,2%</b>
<b>p.a.</b>	<b>+31,0%</b>	<b>+17,7%</b>	<b>+22,9%</b>	<b>+22,7%</b>
<b>Volatilität p.a.</b>	<b>+22,7%</b>	<b>+24,1%</b>	<b>+23,2%</b>	<b>+23,1%</b>

## Fondsinformationen

**Fondsgröße** 4.002,3 Mio.   
**besteht seit** 09.03.2016   
**Verwaltungsgesellschaft** DWS Investment S.A.  
**Fondswährung** USD

## Min./Max.- Performance



Die Wertentwicklung in der Vergangenheit lässt keine Rückschlüsse auf die künftige Entwicklung zu

## Anlagestrategie

Das Anlageziel besteht darin, die Wertentwicklung des MSCI World Information Technology 20/35 Custom Index (der "Index") vor Gebühren und Aufwendungen abzubilden, der die Wertentwicklung der notierten Aktien bestimmter Unternehmen aus verschiedenen Industrieländern widerspiegeln soll. Die Aktien werden von Unternehmen aus dem Informationstechnologiesektor ausgegeben. Die Gewichtung eines Unternehmens im Index hängt von seiner relativen Größe, gemessen am Gesamtwert der frei verfügbaren Aktien eines Unternehmens im Vergleich zu anderen Unternehmen, ab. Zur Erreichung des Anlageziels wird der Fonds versuchen, den Index (vor Gebühren und Aufwendungen) durch den Erwerb aller oder einer wesentlichen Anzahl der darin enthaltenen Wertpapiere nachzubilden. Der Fonds kann Techniken und Instrumente für das Risikomanagement, zur Kostenreduzierung und zur Ergebnisverbesserung einsetzen. Diese Techniken und Instrumente können den Einsatz von Finanzkontrakten (Derivategeschäften) umfassen. Der Fonds kann in Bezug auf seine Anlagen auch besicherte Leihgeschäfte mit geeigneten Dritten eingehen, um zusätzliche Erträge zum Ausgleich der Kosten des Fonds zu erwirtschaften.

Hinweis:  
 Versicherer, Medieninhaber und Hersteller: DONAU Versicherung AG Vienna Insurance Group.  
 Die Fondsdaten und -berechnungen für dieses Service stellt Ihnen unser Partner FAIT Internet Software GmbH zur Verfügung.

powered by  
  
 Internet Software GmbH

Die Darstellung auf dieser Seite ist nicht als öffentliches Angebot, persönliche Produktempfehlung bzw. Kauf-/ Verkaufsempfehlung aufzufassen. Sie ist kein Ersatz für eine umfassende Beratung und Risikoaufklärung. Angaben zur Wertentwicklung berücksichtigen die Fondsverwaltungskosten, aber keine anfallenden Versicherungskosten sowie Versicherungssteuer. Wertentwicklungen in der Vergangenheit lassen keine Rückschlüsse auf zukünftige Entwicklungen zu. Sämtliche Darstellungen unterliegen vereinfachten Annahmen und stellen daher nur unverbindliche Richtwerte dar.

# Xtrackers MSCI World IT ETF 1C

IE00BM67HT60

125,84 USD  
Kurs per 29.04.2026

## Nachhaltiger Anteil an der Veranlagung

ökologisch nachhaltig  
0 %

Diese nachteiligen Auswirkungen auf Nachhaltigkeitsfaktoren werden berücksichtigt

ökologisch, sozial & unternehmerisch nachhaltig  
0 %

## Zusammensetzung

### Top Holdings

APPLE INC.	20,8 %
MICROSOFT	16,5 %
NVIDIA CORP.	16,5 %
BROADCOM INC.	4,7 %
SAP SE O.N.	1,7 %
ASML HOLDING	1,6 %
SALESFORCE INC.	1,6 %
CISCO SYSTEMS	1,5 %
ORACLE CORP.	1,5 %
INTL BUS. MACH.	1,4 %

### Branchen

Technologie	78,9 %
Kommunikation	0,1 %
Sonstige	21,0 %

### Länder

Vereinigte Staaten	88,7 %
Niederlande	3,1 %
Japan	3,0 %
Irland	1,3 %
Deutschland	1,2 %
Sonstige	2,7 %

### Assets

Aktien	99,9 %
Sonstige	0,1 %

### Länder

Amerika	89,8 %
Europa	6,6 %
Asien & Pazifik	3,2 %
Sonstige	0,4 %

### Währungen

US-Dollar	91,0 %
Euro	4,7 %
Yen	3,0 %
Kanadischer-Dollar	0,5 %
Neuer Scheckel	0,3 %
Sonstige	0,6 %

Hinweis:  
Versicherer, Medieninhaber und Hersteller: DONAU Versicherung AG Vienna Insurance Group.  
Die Fondsdaten und -berechnungen für dieses Service stellt Ihnen unser Partner [FAIT Internet Software GmbH](#) zur Verfügung.

powered by  
**fait**  
Internet Software GmbH

Die Darstellung auf dieser Seite ist nicht als öffentliches Angebot, persönliche Produktempfehlung bzw. Kauf-/ Verkaufsempfehlung aufzufassen. Sie ist kein Ersatz für eine umfassende Beratung und Risikoaufklärung. Angaben zur Wertentwicklung berücksichtigen die Fondsverwaltungskosten, aber keine anfallenden Versicherungskosten sowie Versicherungssteuer. Wertentwicklungen in der Vergangenheit lassen keine Rückschlüsse auf zukünftige Entwicklungen zu. Sämtliche Darstellungen unterliegen vereinfachten Annahmen und stellen daher nur unverbindliche Richtwerte dar.