

iShares MSCI World ESG Enhanced UCITS ETF

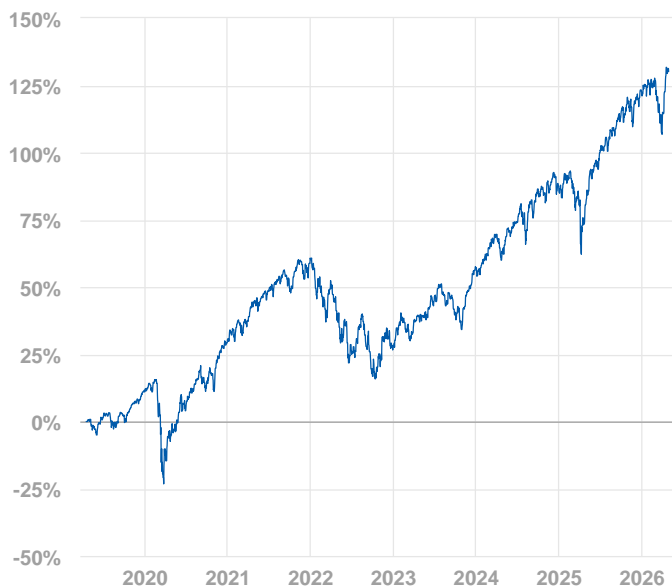
11,49 USD

Kurs per 29.04.2026

IE00BHZPJ569



4  **Risikostufe** | **+21,4%**
 Wertentwicklung / 1J | **Aktien** | **Global** | **Globale Märkte**
 Anlagertyp | Region | Kategorie

Wertentwicklung

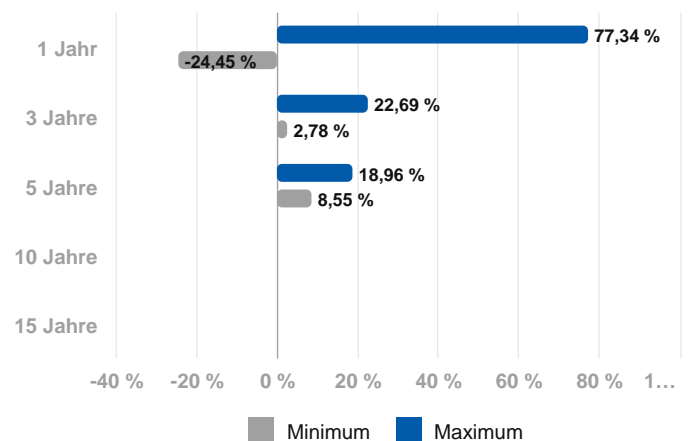


	3 Jahre	5 Jahre	10 Jahre	seit Auflage
Wertentwicklung	+66,0%	+59,8%	-	+129,7%
p.a.	+18,4%	+9,8%	-	+12,5%
Volatilität p.a.	+12,8%	+14,7%	-	+17,0%

Fondsinformationen

Fondsgröße **5.649,8 Mio.** 
besteht seit **16.04.2019** 
Verwaltungsgesellschaft **BlackRock AM (IE)**
Fondswährung **USD**

Min./Max.- Performance



Die Wertentwicklung in der Vergangenheit lässt keine Rückschlüsse auf die künftige Entwicklung zu

Anlagestrategie

Die Anteilklasse ist eine Anteilklasse eines Fonds, der durch eine Kombination aus Kapitalwachstum und Erträgen auf das Fondsvermögen die Erzielung einer Rendite aus Ihrer Anlage anstrebt, welche die Rendite des MSCI World ESG Enhanced Focus CTB Index, des Referenzindex des Fonds ("Index"), widerspiegelt. Die Anteilklasse wird über den Fonds passiv verwaltet und strebt an, soweit dies möglich und machbar ist, in die Eigenkapitalinstrumente (z. B. Aktien) zu investieren, aus denen sich der Index zusammensetzt. Der Index misst die Wertentwicklung einer Untergruppe von Eigenkapitalinstrumenten der entwickelten Märkte weltweit, die Teil des MSCI World Index (der "Parent-Index") sind, der Unternehmen aus dem Parent-Index basierend auf den Umwelt-, Sozial- und Governance- Ausschlusskriterien ("ESG") des Indexanbieters ausschließt. Die übrigen Unternehmen werden dann vom Indexanbieter gewichtet, um mittels eines Optimierungsprozesses in den Index aufgenommen zu werden, der darauf abzielt, die Dekarbonisierung und andere Mindeststandards für einen EU-Referenzwert für den klimabedingten Wandel (wie im Prospekt des Fonds näher beschrieben) zu übertreffen und das Engagement in Unternehmen mit höheren ESG-Ratings zu maximieren, während gleichzeitig jeweils im Verhältnis zum Parent-Index ein ähnliches Risikoprofil angestrebt und der Tracking Error des Index begrenzt wird.

Hinweis:
 Versicherer, Medieninhaber und Hersteller: DONAU Versicherung AG Vienna Insurance Group.
 Die Fondsdaten und -berechnungen für dieses Service stellt Ihnen unser Partner FAIT Internet Software GmbH zur Verfügung.

powered by
fait
 Internet Software GmbH

Die Darstellung auf dieser Seite ist nicht als öffentliches Angebot, persönliche Produktempfehlung bzw. Kauf-/ Verkaufsempfehlung aufzufassen. Sie ist kein Ersatz für eine umfassende Beratung und Risikoaufklärung. Angaben zur Wertentwicklung berücksichtigen die Fondsverwaltungskosten, aber keine anfallenden Versicherungskosten sowie Versicherungssteuer. Wertentwicklungen in der Vergangenheit lassen keine Rückschlüsse auf zukünftige Entwicklungen zu. Sämtliche Darstellungen unterliegen vereinfachten Annahmen und stellen daher nur unverbindliche Richtwerte dar.

iShares MSCI World ESG Enhanced UCITS ETF

11,49 USD
Kurs per 29.04.2026

IE00BHZPJ569

Nachhaltiger Anteil an der Veranlagung

ökologisch nachhaltig
0 %

ökologisch, sozial & unternehmerisch nachhaltig
0 %

Diese nachteiligen Auswirkungen auf Nachhaltigkeitsfaktoren werden berücksichtigt

Biodiversität Wasser Treibhausgasemissionen
Abfall Soziales & Beschäftigung



ESG Fonds (Art. 8)

Zusammensetzung

Top Holdings

APPLE INC.	4,6 %
NVIDIA CORP.	4,0 %
MICROSOFT	3,9 %
AMAZON.COM INC.	2,5 %
ALPHABET INC.CL C	1,9 %
META PLATF. A	1,5 %
TESLA INC.	1,1 %
BROADCOM INC.	1,1 %
MASTERCARD INC.A	1,0 %
ELI LILLY	1,0 %

Branchen

Technologie	34,5 %
Konsumgüter, nicht-zyklisch	22,3 %
Finanzen	19,1 %
Energie & Versorgung	10,5 %
Sonstige	13,6 %

Länder

Vereinigte Staaten	68,7 %
Japan	5,8 %
Kanada	3,8 %
Vereinigtes Königreich	3,1 %
Frankreich	2,8 %
Sonstige	15,8 %

Assets

Aktien	99,6 %
Anleihen	0,3 %
Sonstige	0,1 %

Länder

Amerika	72,5 %
Europa	18,0 %
Asien & Pazifik	8,7 %
Sonstige	0,9 %

Währungen

US-Dollar	71,4 %
Euro	9,6 %
Yen	5,8 %
Kanadischer-Dollar	3,6 %
Schweizer Franken	2,5 %
Sonstige	7,2 %

Hinweis:
Versicherer, Medieninhaber und Hersteller: DONAU Versicherung AG Vienna Insurance Group.
Die Fondsdaten und -berechnungen für dieses Service stellt Ihnen unser Partner FAIT Internet Software GmbH zur Verfügung.

powered by
fait
Internet Software GmbH

Die Darstellung auf dieser Seite ist nicht als öffentliches Angebot, persönliche Produktempfehlung bzw. Kauf-/ Verkaufsempfehlung aufzufassen. Sie ist kein Ersatz für eine umfassende Beratung und Risikoaufklärung. Angaben zur Wertentwicklung berücksichtigen die Fondsverwaltungskosten, aber keine anfallenden Versicherungskosten sowie Versicherungssteuer. Wertentwicklungen in der Vergangenheit lassen keine Rückschlüsse auf zukünftige Entwicklungen zu. Sämtliche Darstellungen unterliegen vereinfachten Annahmen und stellen daher nur unverbindliche Richtwerte dar.