

Xtrackers AI & Big Data ETF 1C

199,44 USD
Kurs per 29.04.2026

IE00BGV5VN51

5  Risikostufe | **+41,5%** Wertentwicklung / 1J | **Aktien** Anlageart | **Global** Region | **Digitalisierung&BigTech** Kategorie

Wertentwicklung

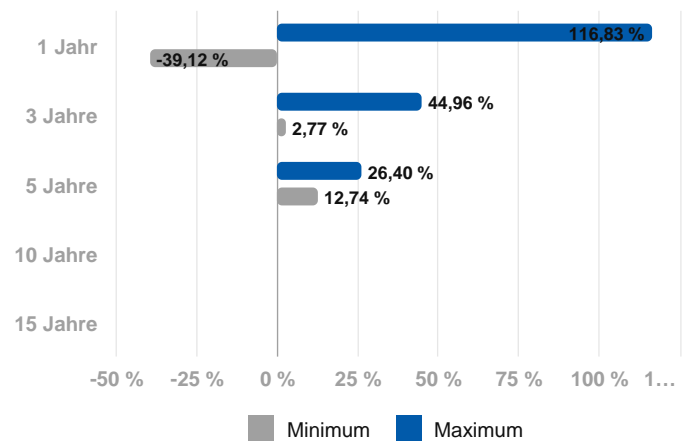


	3 Jahre	5 Jahre	10 Jahre	seit Auflage
Wertentwicklung	+149,6%	+112,0%	-	+299,6%
p.a.	+35,6%	+16,2%	-	+21,0%
Volatilität p.a.	+19,4%	+20,8%	-	+21,6%

Fondsinformationen

Fondsgröße 5.226,2 Mio. 
besteht seit 29.01.2019 
Verwaltungsgesellschaft **DWS Investment S.A.**
Fondswährung **USD**

Min./Max.- Performance



Die Wertentwicklung in der Vergangenheit lässt keine Rückschlüsse auf die künftige Entwicklung zu

Anlagestrategie

Das Anlageziel besteht darin, die Wertentwicklung des Nasdaq Global Artificial Intelligence and Big Data Index (der "Index") vor Gebühren und Aufwendungen abzubilden. Der Index soll die Wertentwicklung der Aktien von Unternehmen aus Industrie- und Schwellenländern weltweit widerspiegeln, die sich durch ein wesentliches Engagement in Themenfeldern rund um künstliche Intelligenz, Datenverarbeitung und Datensicherheit auszeichnen und bestimmte ökologische, soziale und die Unternehmensführung betreffende Kriterien (sog. ESG-Kriterien) erfüllen. Zur Erreichung des Anlageziels wird der Fonds versuchen, den Index (vor Gebühren und Aufwendungen) durch den Erwerb aller oder einer wesentlichen Anzahl der darin enthaltenen Wertpapiere nachzubilden. Der Fonds kann Techniken und Instrumente für das Risikomanagement, zur Kostenreduzierung und zur Ergebnisverbesserung einsetzen. Diese Techniken und Instrumente können den Einsatz von Finanzkontrakten (Derivategeschäften) umfassen. Der Fonds kann in Bezug auf seine Anlagen auch besicherte Leihgeschäfte mit geeigneten Dritten eingehen, um zusätzliche Erträge zum Ausgleich der Kosten des Fonds zu erwirtschaften.

Hinweis:
 Versicherer, Medieninhaber und Hersteller: DONAU Versicherung AG Vienna Insurance Group.
 Die Fondsdaten und -berechnungen für dieses Service stellt Ihnen unser Partner FAIT Internet Software GmbH zur Verfügung.

powered by
fait
 Internet Software GmbH

Die Darstellung auf dieser Seite ist nicht als öffentliches Angebot, persönliche Produktempfehlung bzw. Kauf-/ Verkaufsempfehlung aufzufassen. Sie ist kein Ersatz für eine umfassende Beratung und Risikoaufklärung. Angaben zur Wertentwicklung berücksichtigen die Fondsverwaltungskosten, aber keine anfallenden Versicherungskosten sowie Versicherungssteuer. Wertentwicklungen in der Vergangenheit lassen keine Rückschlüsse auf zukünftige Entwicklungen zu. Sämtliche Darstellungen unterliegen vereinfachten Annahmen und stellen daher nur unverbindliche Richtwerte dar.

Xtrackers AI & Big Data ETF 1C

IE00BGV5VN51

199,44 USD
Kurs per 29.04.2026

Nachhaltiger Anteil an der Veranlagung

ökologisch nachhaltig
0 %

ökologisch, sozial & unternehmerisch nachhaltig
0 %

Diese nachteiligen Auswirkungen auf Nachhaltigkeitsfaktoren werden berücksichtigt

Treibhausgasemissionen Soziales & Beschäftigung



Zusammensetzung

Top Holdings

SAP SE O.N.	4,9 %
META PLATF. A	4,7 %
BANK AMERICA	4,5 %
MICROSOFT	4,3 %
APPLE INC.	4,2 %
AMAZON.COM INC.	4,1 %
CISCO SYSTEMS	3,9 %
ORACLE CORP.	3,9 %
ALPHABET INC.CL.A	3,9 %
NVIDIA CORP.	3,9 %

Branchen

Technologie	55,0 %
Kommunikation	15,3 %
Finanzen	14,8 %
Sonstige	15,0 %

Länder

Vereinigte Staaten	76,4 %
Korea, Republik	10,7 %
China	6,1 %
Deutschland	2,8 %
Japan	1,1 %
Sonstige	2,9 %

Assets

Aktien	99,8 %
Sonstige	0,3 %

Länder

Amerika	76,4 %
Asien & Pazifik	18,6 %
Europa	4,6 %
Sonstige	0,4 %

Währungen

US-Dollar	81,0 %
Won	10,7 %
Euro	4,1 %
Renminbi Yuan	1,8 %
Yen	1,1 %
Sonstige	1,4 %

Hinweis:
Versicherer, Medieninhaber und Hersteller: DONAU Versicherung AG Vienna Insurance Group.
Die Fondsdaten und -berechnungen für dieses Service stellt Ihnen unser Partner FAIT Internet Software GmbH zur Verfügung.

Die Darstellung auf dieser Seite ist nicht als öffentliches Angebot, persönliche Produktempfehlung bzw. Kauf-/ Verkaufsempfehlung aufzufassen. Sie ist kein Ersatz für eine umfassende Beratung und Risikoaufklärung. Angaben zur Wertentwicklung berücksichtigen die Fondsverwaltungskosten, aber keine anfallenden Versicherungskosten sowie Versicherungssteuer. Wertentwicklungen in der Vergangenheit lassen keine Rückschlüsse auf zukünftige Entwicklungen zu. Sämtliche Darstellungen unterliegen vereinfachten Annahmen und stellen daher nur unverbindliche Richtwerte dar.